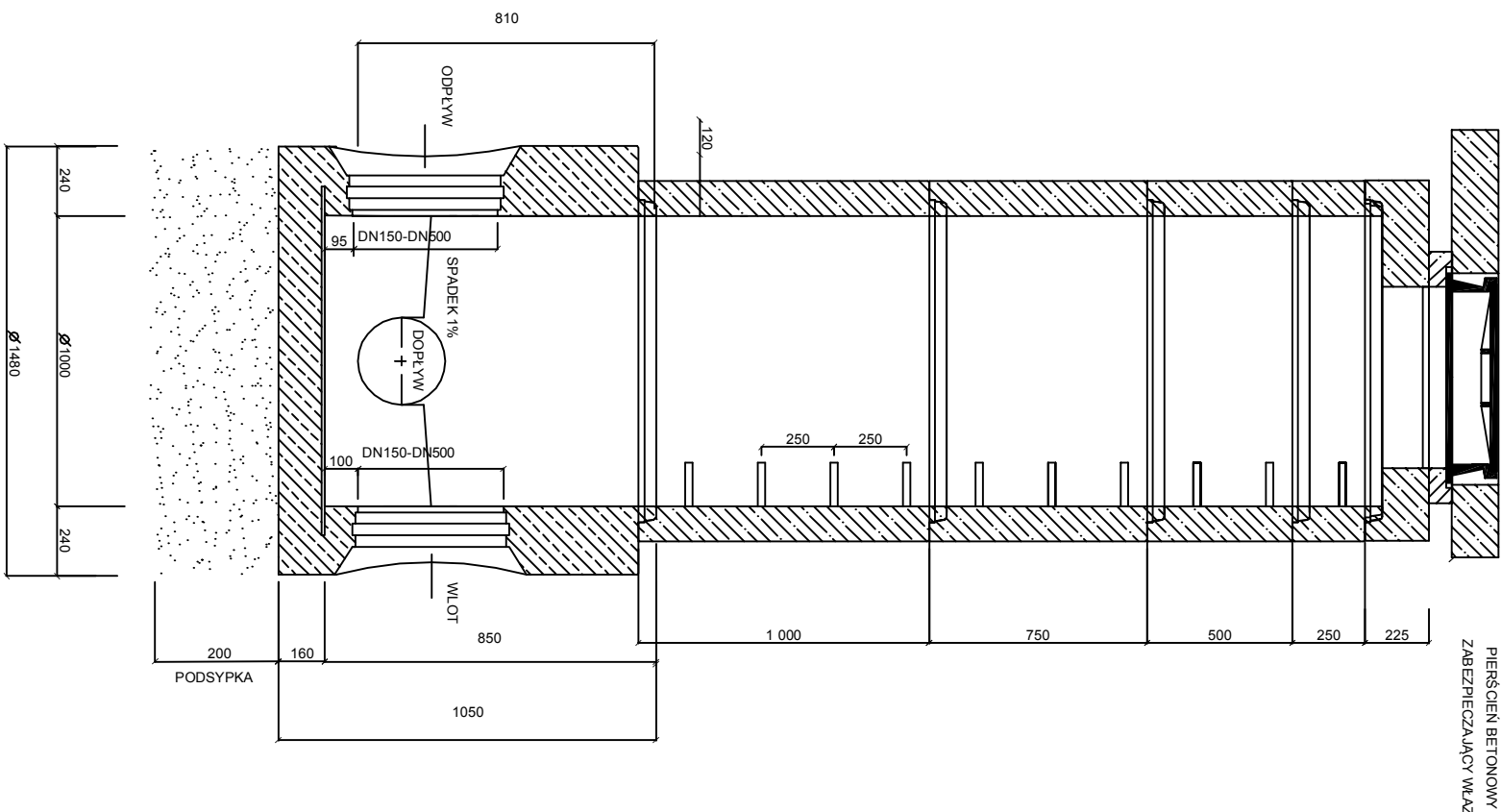


STUDZIENKA KANALIZACYJNA BETONOWA

typ 1000 z C35/45 W12

WŁAZ ŻELIWNY D 400
Z WYPEŁNIENIEM BETONOWYM



UWAGA:

Zabezpieczenie włazów żeliwnych stosować wyłącznie w terenie nieutwardzonym.

Dla studni betonowych należy:

- Zastosować stopnie żlazowe żeliwne powlekane.
- Zastosować systemowe pokrywki studzienne 1000/625

Rysunek:	
Schemat studni kanalizacyjnej	
Temat: Przebudowa węzłów wodociagowych wraz z przyłączami do granicy działek oraz przebudowa odcinka sieci kanalizacji sanitarnej wraz z przyłączami do granicy działek	
Adres: ul. Złyszka z Bogdańca, dz. o nr 261, 64-100 Leszno	
Skala: -----	Projektant: mgr inż. Łukasz Fliszar WKCP/0344/PODS/09
	Instalacja w zakresie sieci, instalacji i urządzeń odpływów ściekowych, gazowych, wodociagowych i kanalizacyjnych.
Data: 08. 2017	Sprawdzający:
Nr rys.: 6	Asystent: