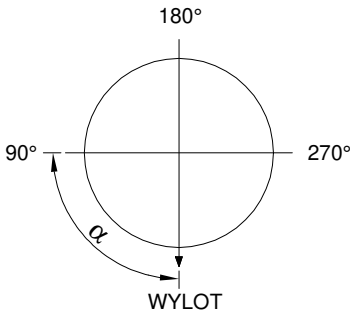
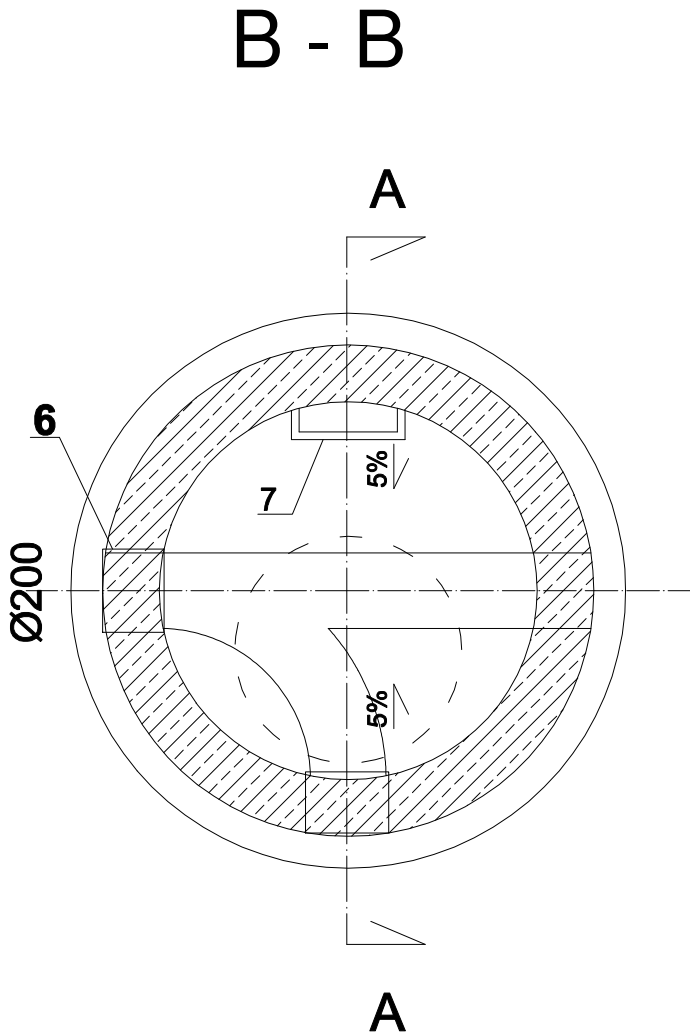
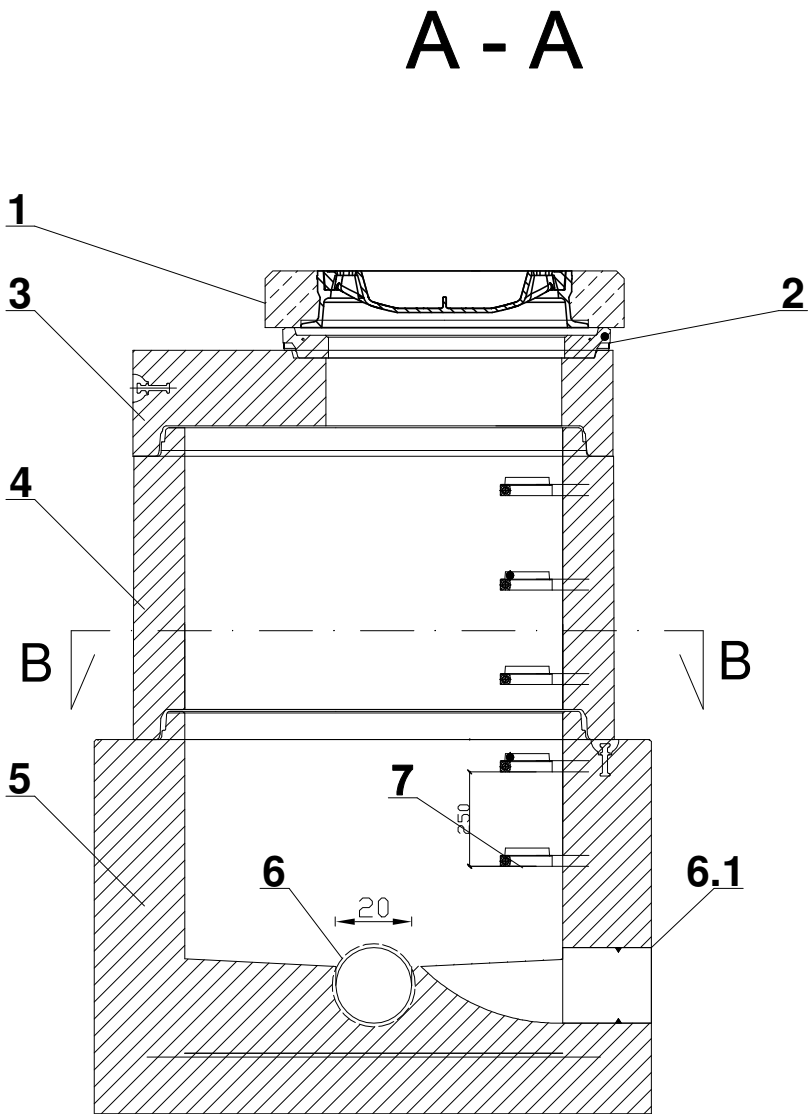


Lp.	Parametry studni							Rodzaj zwieńczenia studni	Wylot		Dopływ 1			Dopływ 2			Dopływ 3		
	Nr studni	Rodzaj studni	Średnica [mm]	Rodzaj włazu [klasa]	Rzędna terenu [m n.p.m.]	Rzędna dna [m n.p.m.]	Głębokość H [m]		DN 0	Rzędna dna [m n.p.m.]	DN 1	Rzędna dna [m n.p.m.]	kąt $\alpha$	DN 2	Rzędna dna [m n.p.m.]	kąt $\alpha$	DN 3	Rzędna dna [m n.p.m.]	kąt $\alpha$
1	S1	betonowa	1000	D400	101,10	99,41	1,69	pokrywa bet.	200	99,41	200	99,41	90	200	99,41	180	-	-	-
2	S2	betonowa	1000	D400	101,00	99,66	1,34	pokrywa bet.	200	99,66	200	99,66	90	200	99,66	180	200	99,66	270
3	S3	PVC/PP	425	D400	100,80	99,79	1,01	teleskop	200	99,79	200	99,79	180	160	99,79	270	-	-	-
4	S4	betonowa	1000	D400	101,00	99,99	1,01	pokrywa bet.	200	99,99	200	99,99	90	200	99,99	180	200	99,99	270
5	S5	betonowa	1000	D400	100,80	99,63	1,17	pokrywa bet.	200	99,63	160	99,63	180	160	99,63	225	-	-	-
6	S6	betonowa	1000	D400	100,90	99,87	1,03	pokrywa bet.	200	99,87	160	99,87	135	160	99,87	225	-	-	-
7	S7	betonowa	1000	D400	101,00	99,83	1,17	pokrywa bet.	200	99,83	160	99,83	90	160	99,83	180	160	99,83	270

**UWAGA!**  
Zestawienie studni wykonano na potrzeby sporządzenia kosztorysów inwestorskich. Przed zamówieniem studni, zestawienie poddać weryfikacji i sprawdzeniu

- LEGENDA**
- 1. Właz kanałowy żeliwny o prześwicie 600 mm, klasa D400, wysokość korpusu 150 mm, głębokość siedziska 50 mm, np. typ DO-600N, H150 np. prod. KZO S.A. w płycie betonowej 950 x 950 mm.
  - 2. Betonowy pierścień wyrównawczy H60-100 mm.
  - 3. Żelbetowa pokrywa studni 1200/625, H200mm.
  - 4. Betonowy krąg DN1000 mm, H500mm.
  - 5. Betonowa denncia Hca850 mm.
  - 6. Przejście szczelne dla rur PVC200.
  - 6.1 Przejście szczelne dla rur PVC200/ 160 + korek PVC160.
  - 7. Stakowe szczęble żłazowe w otulinie z tworzywa sztucznego.



TEMAT: <b>Budowa sieci wodociągowej i kanalizacji sanitarnej w ulicy Cukrowej w m. Wilkowice.</b>			
ADRES INWESTYCJI: Dz. nr 515/ 52, 515/ 142, 515/ 123, 515/ 133, 515/ 140, 515/ 107, 515/ 106 w m. Wilkowice, gmina Lipno.			DATA II-IV.2021 r.
INWESTOR: <b>MPWiK Sp. z o.o. ul. Lipowa 76A, 64-100 Leszno</b>			SKALA 1: 20
NAZWA RYS. <b>STUDNIA BETONOWA DN1000 - schemat.</b>			NR RYS. <b>6</b>
PROJEKTANT	mgr inż. ŁUKASZ KACZMAREK upr. proj. w specjalności instalacyjnej, WKP/0362/POOS/11		